

The background of the entire image is a close-up of a dark, heavily cracked wooden surface. Small, vibrant green plants are growing in the cracks, symbolizing growth and renewal. In the upper center, there is a white rectangular box containing the company logo and tagline. The logo consists of the word 'ENERTY' in a bold, sans-serif font, with 'EN' in orange, 'ER' in green, and 'TY' in blue. Below it, the tagline 'CONSULTORA ENERGETICA' is written in a smaller, all-caps, sans-serif font, with 'CONSULTORA' in orange and 'ENERGETICA' in green.

ENERTY
CONSULTORA ENERGETICA

IMPULSAMOS
SU COMPAÑÍA
CON ENERGÍA
LIMPIA

Grandes Consumidores



Consultoría Global e Internacional.

Nuestra presencia en los mercados del sur de Europa, así como la cartera gestionada de más de 6,5 TW, nos da un **alcance y capacidad de negociación** de manera directa con las eléctricas claramente diferencial.



LOGÍSTICA



INDUSTRIAL



RETAIL



EMPRESARIAL



RESTAURACIÓN



HOSTELERÍA



ALIMENTACIÓN



OCIO



Negociación del bloque completo de energía para todos los suministros de la Compañía.

Ajustes continuos en los parámetros de contratación, organización, estrategias, cierres, visibilidad de los mercados.

Gestión de compra en mercados OMIE, OMIP y OTC

Energy Management, Eficiencia energética, Soluciones, Solar, Led, IoT...

COMMODITY



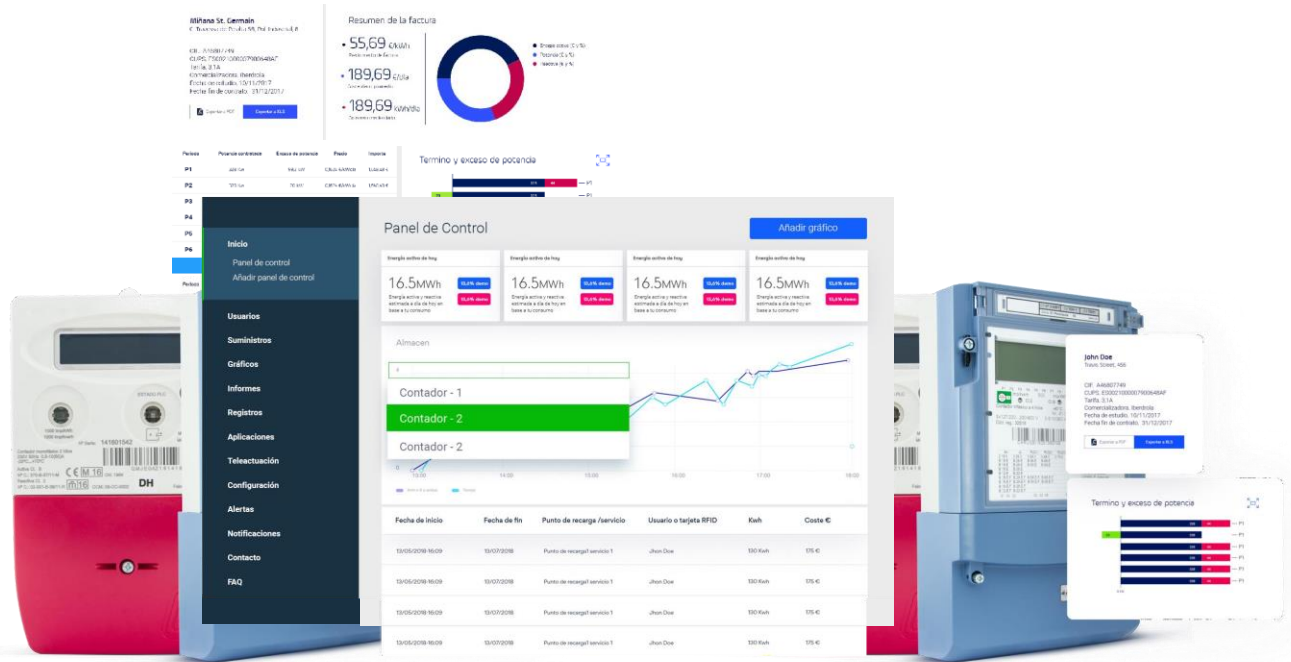
PASS THROUGH CIERRES (POOL-OMIP)

- Sin sobrecostos por falta de liquidez de mercado, posibilidad de cerrar todo lo visible en pantalla OMIP (hasta 6 años “PPA”).
- Sin sobrecostos por gestión de cierre a OTC u OMIP (gestión, bróker...).
- Garantía de origen 100% Renovable
- Posibilidad de cierres en porcentajes de carga (25%, 50% o carga entera)
- Posibilidad de eliminar un cierre realizado con anterioridad “Declick”
- Sin firmar adendas, cartas ni nuevos contratos.
- Únicamente confirmación por email certificado.
- Sin sobrecostos por desvíos de programación del cliente.
- Pago factura a 30 días de emisión, sin coste financiero.

Energy Management as a Service



CONTROL TOTAL DEL SUMINISTRO



- ✓ Gestionar
- ✓ Automatizar
- ✓ Controlar
- ✓ Monitorizar
- ✓ Auditar
- ✓ Medir

Permite informar de manera personalizada sobre cada punto de suministro. Esto está pensada para responder a las necesidades de los diferentes niveles jerárquicos en la estructura de compras (Dirección, Management, Responsables técnicos).

El servicio de la Plataforma Web, permite a los responsables de compra disponer de la información sobre los puntos de suministro bien organizada y actualizada en todo momento.

Cuadro de mando

Perfecto conocimiento en tiempo real de la potencia demandada

Nos indicará la potencia instantánea registrada y cómo afecta a la generación de los máxímetros.

Podremos saber en que instantes se registran las máximas potencias y cómo reducirlas.

Podremos limitar los arranques de máquinas y evitar penalizaciones por potencia.

Perfecto conocimiento del consumo

Necesario para validar las facturas eléctricas.

Fundamental para detectar ineficiencias y evitar penalizaciones.

Perfecto, para determinar como variar el perfil de consumo y reducir el coste energético.



ENERTY

CONSULTORA ENERGETICA



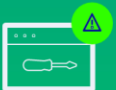
Detecta consumos excesivos.



Detecta robos de cable.



Evita penalizaciones y elimina sobrecostos.



Detecta fallos en la batería de condensadores.



Optimiza la potencia contratada y ahorra en tu factura.



Detecta anomalías y evita averías.



ENERTY

CONSULTORA ENERGETICA



¡Adios! a las estimadas. Recibe las facturas por mes natural.



Consumo en las horas más baratas de OMIE.



¡Adiós a los perfilados! Recibe la factura con los consumos horarios.



Programa informes diarios, semanales y mensuales de análisis de consumo.



Detecta consumos fuera del horario de apertura.



Detecta sobretensiones.



La energía, un gasto sobre el que cada vez debemos tener más control

LA FACTURA ENERGÉTICA SE HA CONVERTIDO en los últimos años en un coste cada vez más importante en las cuentas de nuestros establecimientos. Tenemos una de las energías más caras del continente europeo y eso, en el día a día de nuestros locales y en la cuenta de explotación anual, se nota cada vez más. Desde Hostelería Gipuzkoa llevamos ya una

década, -desde que en Julio de 2009 se liberalizase el mercado energético del Estado-, planteando fórmulas de asesoría, auditoría y ahorro energético de muy diversa índole. En los últimos años más de sesenta asociados han decidido participar en el sistema de compra agrupada de energía que, en unión con una docena de agrupaciones empresariales del norte del

Estado, desarrollamos desde la asociación. Asimismo, cerca de 300 socios en los últimos 5 años han analizado sus costes energéticos a través de los distintos asesores que, en esta materia, han colaborado con la asociación.

Damos un paso más en esta tarea de mejorar nuestros costes energéticos y facilitar más información al

asociado para que pueda elegir su opción energética con más criterio. En este reportaje presentamos la opinión sobre la situación de la hostelería guipuzcoana ante la energía de tres consultoras energéticas que a nuestro entender, merecen nuestra confianza como asociación que aporta experiencia, conocimiento y capacidad de gestión.

1. En los últimos 5 años el sector energético ha sufrido grandes cambios. ¿Cómo están afectando los mismos al sector hostelero de Gipuzkoa?
2. ¿Cuáles son los principales errores que cometen los hosteleros guipuzcoanos a la hora de “comprar o gestionar” su energía?
3. ¿Qué ofrece ENERTY que le permite diferenciarse del resto de “agentes energéticos” existentes?
4. ¿Existen mejoras evidentes que se pueden conseguir sin demasiados esfuerzos en el sector?
5. ¿Qué objetivos se fija en su colaboración con Hostelería Gipuzkoa?



JUANMA GÓMEZ, ENERTY Empresa de Servicios Energéticos

1. Venimos de años convulsos en los que hemos afrontado problemas como subidas en la demanda energética desde Francia por los problemas en sus centrales nucleares, condiciones atmosféricas poco propicias, la subida del barril de petróleo o el pago de las penalizaciones por la emisión de CO2 que ha comenzado recientemente. Como noticias positivas, la reciente entrada de empresas fuertes en el sector energético, como las petroleras, pueden aportar aire fresco a un mercado que depende demasiado de las cuatro grandes, que son distribuidoras y comercializadoras.

2. El principal error que cometen los hosteleros es apostar por comerciales pobremente formados y con conocimientos limitados sobre el sector energético. Por ello, asocian que la mejora en su ahorro energético está en los descuentos ofertados cuando realmente, haciendo un análisis profesional se pueden detectar varios puntos de ahorro en su suministro energético.

3. Llevamos en el mercado energético desde el 2008. A lo largo de todos estos años hemos ido adquiriendo una importante experiencia que



nos permite afrontar con confianza las necesidades de nuestros clientes. Somos una empresa multicartera. Disponemos de un abanico

de productos en eficiencia energética y comercializadoras que nos permiten adaptar nuestra oferta a las necesidades de la empresa. A lo largo



SOSTENIBILIDAD

Esta consultoría para empresas en materia de compra energética, que acaba de estrenar oficinas en Oiartzun, crece al ritmo de un 15% anual gracias a su adaptabilidad a una normativa muy cambiante

Un gran conocimiento del mercado energético hace fuerte a Enerty

Xabier Isasa

Caminando de los quince años desde su nacimiento, que cumplirá en 2024, la asesoría energética Enerty Asesores Energéticos vive su mejor momento. Su gran conocimiento del mercado energético, las estrategias de compra y el análisis de los cambios normativos les ha llevado, en estos tres años de enorme volatilidad en los precios de la energía, a aumentar su cartera de clientes y a crecer a un ritmo del 15% anual, porcentaje que en 2023 ya ha rebasado y pretende, cuando menos, mantener sino incrementar, en los próximos años.

Síntoma inequívoco del crecimiento de esta firma de 15 empleados que opera fundamentalmente en Gipuzkoa, donde aspira a convertirse en la consultora líder sin renunciar a expandirse en el Estado donde también trabaja, es la reciente adquisición de unas nuevas instalaciones de 80 m², divididas en dos plantas, en Oiartzun en las que ha invertido 60.000 euros. Tras iniciar su actividad en el edificio Democenter de Fomento SSy continuar en el barrio de Gros, en septiembre se mudó a su nueva ubicación empresarial.



Juan María Gómez, a la derecha, junto a su equipo de trabajo en la consultora energética Enerty.

> Enerty

La firma ha desarrollado recientemente un proyecto de PPA, un mercado que se abre con fuerza para la empresa, debido al momento que viven las renovables actualmente

Enerty cuenta con un departamento propio de eficiencia energética y realiza proyectos de autoconsumo, aerotermia y geotermia, todo ello con contadores de telemedida. Sus servicios están enfocados a empresas industriales de

Sus servicios están enfocados a empresas industriales pero también trabaja con asociaciones de hostelería y hoteles y cooperativas

nido más de veinte cambios normativos y sólo una gestora experta como la nuestra sabría analizar esta tesitura”.

—En la pandemia, sin ir más lejos, el director de Enerty asegura que consiguió ahorrar miles de euros a sus clientes gracias a su capacidad para “adaptarnos a la normativa excepcional de subidas y bajadas en la potencia contratada”. Recientemente, asimismo, Enerty ha llevado a cabo un proyecto de autoconsumo fotovoltaico en la modalidad de PPA, un mercado que se abre con fuerza para la empresa debido al gran momento que viven las renovables.

— De la mano de los partners más potentes del sector y dotándose de un conocimiento cada vez mayor del mismo y de las mejores herramientas, Enerty se marca como objetivo seguir despejando dudas a sus clientes dentro de un mercado energético respecto al que el desconocimiento que existe es enorme.

entre diez y 100 empleados de sectores como el caucho, metal, madera, mecanizados, congelados, etc... En cualquier caso, la industria no es el único ámbito en el que trabaja y, sin ir más lejos, las asociaciones de hosteleros de Gipuzkoa, Araba y La Rioja, asociaciones de hoteles, muchas empresas de Konfekoop, la Denominación de Origen Getariako Txakolina o la Asociación de sidra natural de Gipuzkoa, entre otros, forman parte de los diferentes colectivos con los que Enerty ha trabajado. Al fin y al cabo, como explica Juan María Gómez, director de la empresa “sólo en los dos últimos años hemos te-